



# Businesscase voor <400 kW batterijen

Op basis van resultaten van 2025

*Power up met Eddy Grid*

# Introductie Eddy Grid

## Even voorstellen

Bij Eddy Grid zijn we heel goed in het **aansturen van batterijen**, **zonnepanelen** en **windmolens** met onze slimme algoritmes.

We zetten jouw aansluiting in om het **energienet in balans** te houden en energie op verschillende markten te verhandelen. Daarvoor ontvang je een **aantrekkelijke beloning**, waarvan wij slechts een klein deel ontvangen. Hierdoor maak je **snel winst op je duurzame investeringen** en zorgen we ervoor dat je altijd genoeg stroom hebt. Dit resulteert in een win-win-win-situatie voor jou, de netbeheerders en Eddy Grid.

Als **energieleverancier** benutten we de flexibiliteit van jouw assets en **versnellen daarmee de energietransitie** door meer ruimte te creëren voor zon- en windenergie. **Power up met Eddy Grid!**



# Introductie Eddy Grid

## Zo werkt energiehandel bij Eddy Grid



We kopen energie als de prijs laag is en verkopen als de prijs hoog is. Dat doen we met batterijen, zonne- en windenergie



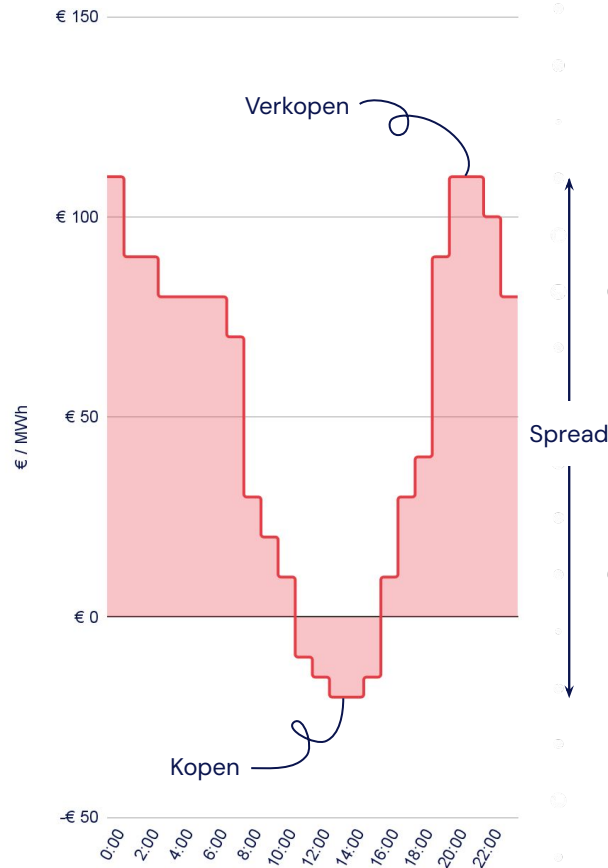
Bij batterijen kijken we niet alleen naar de energieprijs, maar ook naar kosten zoals efficiëntieverlies, afschrijving en netbeheerkosten



Ons algoritme voorspelt de verkoopprijs op verschillende markten (de Day Ahead-, Intraday- en onbalansmarkt) en berekent de *spread* (verschil tussen inkoop en verkoop). We handelen alleen als de spread hoger is dan de kosten



Zo optimaliseren we continu en proberen we maximaal rendement uit elke kilowattuur te halen



**EDDY  
GRID**

# Onze rol in de energiemarkt

In de energiemarkt zijn er meerdere marktrollen. Elke rol heeft een eigen taak en samen zorgen ze ervoor dat het elektriciteitsnet stabiel blijft en iedereen energie heeft. De belangrijkste rollen zijn:

Marktrol	Wat doet deze rol?	Eddy Grid
<b>Energieleverancier</b>	Koopt energie in op de markt en levert dit vervolgens aan consumenten en bedrijven.	✓
<b>BRP (Balance Responsible Party)</b>	Zorgt dat vraag en aanbod van energie in balans blijven en heeft directe toegang tot energiemarkten om te handelen.	✓
<b>BSP (Balancing Service Provider)</b>	Levert flexibiliteit aan netbeheerder TenneT om het elektriciteitsnet direct in balans te houden.	✓
<b>CSP (Congestion Service Provider)</b>	Helpt congestie (opstoppingen) op het net te voorkomen door tijdelijk energieverbruik of productie aan te passen. Voor grootverbruikers ( $\geq 1$ MW) die verplicht deelnemen aan congestiemanagement is een CSP verplicht.	✓

Introductie Eddy Grid

# Maatwerk voor elke klant



Wij verhandelen energie per EAN (aansluiting) in plaats van een groot portfolio. Dit betekent dat we precies kunnen inspelen op jouw situatie, zoals hoe jouw batterij werkt of hoeveel zonne-energie je opwekt. Bij andere energieleveranciers worden verdiensten vaak verdeeld met een verdeelsleutel, wat niet transparant is. Bij ons zie je precies waar en hoe jouw energie wordt verhandeld.

44.712

zonnepanelen

**EDDY  
GRID**

Ons algoritme voor batterijen

# Zo snel mogelijk rendement uit je batterij



Aan de hand van historische data, actuele energieprijzen, weersvoorspellingen en andere factoren...



We houden ook rekening met o.a. efficiëntieverlies, netbeheerkosten, inkomsten uit GVO's en SDE-subsidie en afschrijving...



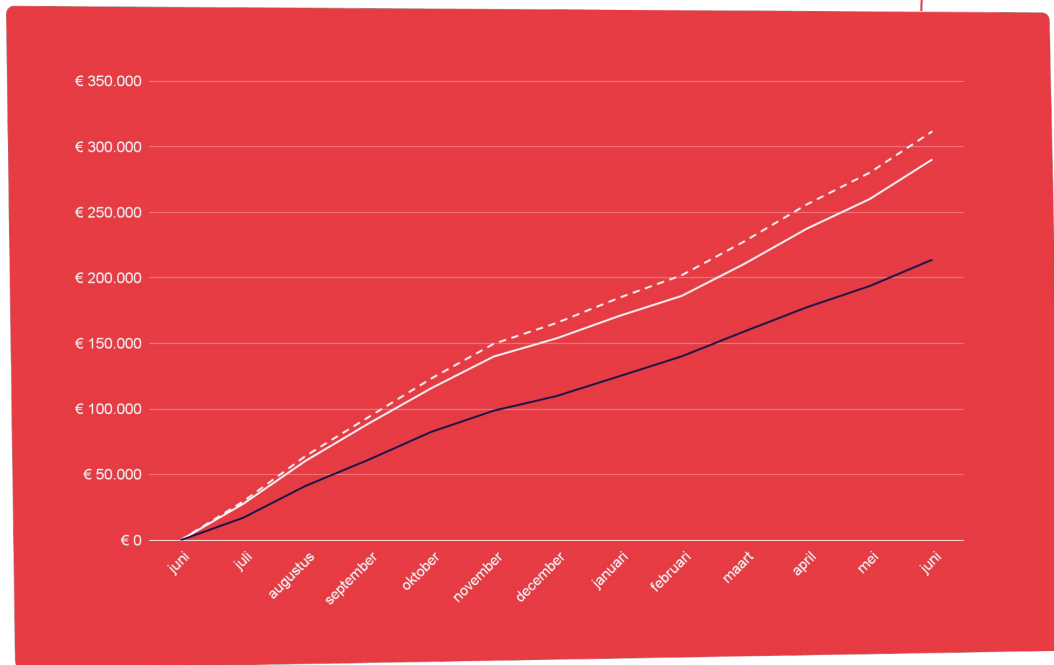
berekent ons algoritme 24/7 hoeveel het kost om energie af te nemen en hoeveel het kost om energie terug te leveren.



zodat jij de investering in je duurzame asset zo snel mogelijk terugverdient!

# Ons algoritme voor batterijen

## Eddy Grid cycle guard



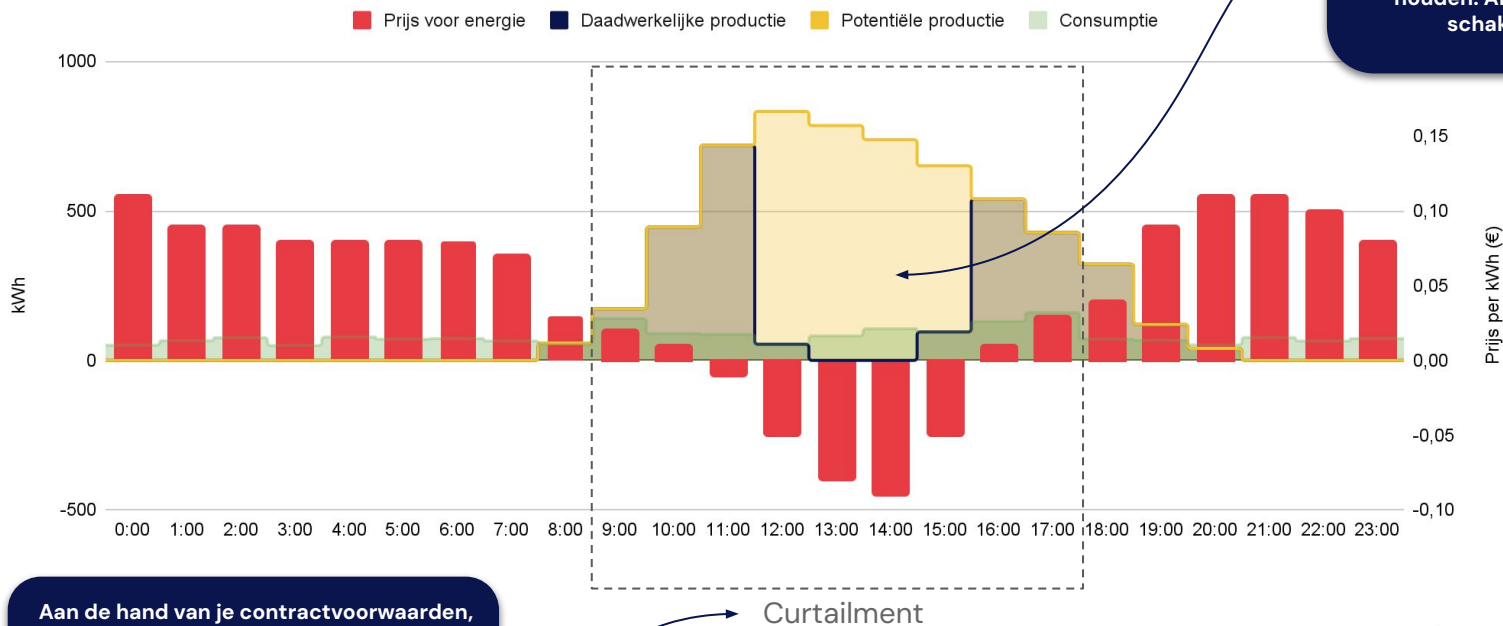
Met Eddy Grid Cycle Guard optimaliseren we het aantal laadcycli van jouw batterij. Ons algoritme selecteert zorgvuldig de beste handelsmomenten binnen het gewenste aantal cycli, zodat je batterij minder snel slijt, garantievoorwaarden intact blijven en jij maximaal rendement behaalt. Zo kun je bijvoorbeeld 30% minder cycli doen, terwijl je inkomsten slechts 7% lager zijn.

	Gemiddeld aantal cycli per dag	Omzet
Eddy Grid algoritme zonder beperkingen	2,25	100%
Eddy Grid algoritme met cycle guard	1,58*	93%
Algoritme dat stopt bij daglimiet	1,57*	69%

\* Maximaal 600 cycli per jaar

# Ons algoritme voor curtailment

## Meer uit je zonnepanelen en windmolens halen door ze soms even uit te zetten

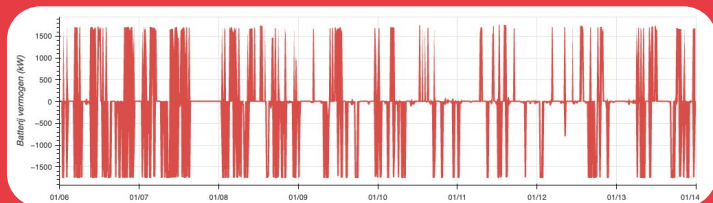
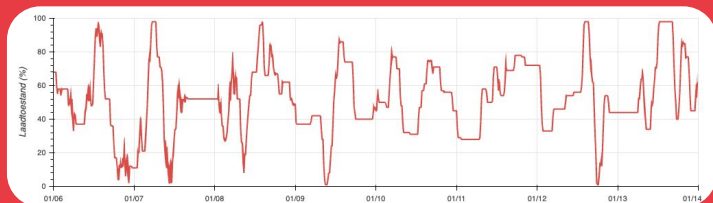


Als de marktprijzen negatief zijn zorgen we ervoor dat je zonnepanelen of windmolens minder produceren. De energie voor het eigen verbruik schakelen we niet af omdat dat vaak goedkoper is om achter de meter te houden. Als dat niet het geval is schakelen we alles af.

Aan de hand van je contractvoorwaarden, de SDE-subsidie en de verkoopprijs van GVO's bepalen we de drempelwaarde voor het curtailen. Zo weet je zeker dat je alleen produceert als je er ook wat aan verdient.

# Altijd inzicht in wat er gebeurt

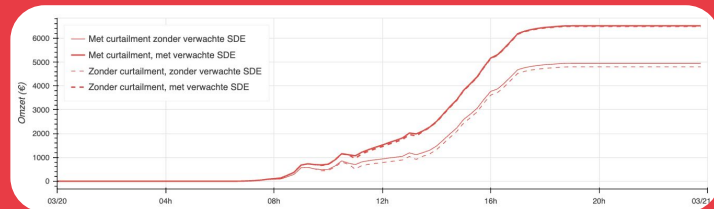
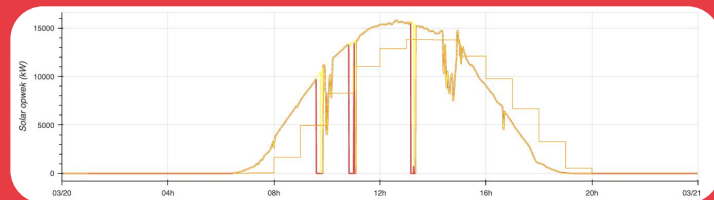
## Het Eddy Grid dashboard



Batterijen



Met het Eddy Grid Dashboard ben je altijd op de hoogte van de laadtoestand van je batterij, het productievermogen van je zonnepanelen of windmolens en de dagelijks bijgewerkte omzet.



Zonnepanelen en windmolens

**EDDY  
GRID**

# Afname 75 kW

## Verdiensten op basis van 2025

Aansluiting						
Afname	75 kW	75 kW	75 kW	75 kW	75 kW	75 kW
Teruglevering	100 kW	125 kW	150 kW	150 kW	175 kW	175 kW
Batterij						
Batterijvermogen	100 kW	200 kW	100 kW	200 kW	100 kW	200 kW
Batterijcapaciteit	200 kWh	400 kWh	200 kWh	400 kWh	200 kWh	400 kWh
Gemiddeld aantal cycli per dag	1,07 cycli / dag	0,87 cycli / dag	1,07 cycli / dag	0,91 cycli / dag	1,07 cycli / dag	0,93 cycli / dag
Balans inkoop/verkoop energie	€12.930	€20.264	€12.930	€21.963	€12.930	€23.234
Kosten energieleverancier	-€931	-€1.514	-€931	-€1.583	-€931	-€1.631
Totale transportkosten (netbeheerder)	-€1.857	-€3.040	-€1.857	-€3.173	-€1.857	-€3.268
Totale kW max kosten (netbeheerder)	-€2.076	-€3.114	-€2.076	-€3.114	-€2.076	-€3.114
Resterende balans	€8.066	€12.595	€8.066	€14.094	€8.066	€15.221
Portfolio and Ex-Post earnings*	€1.145	€1.863	€1.145	€1.947	€1.145	€2.007
Tarief Eddy Grid	-€1.254	-€1.977	-€1.254	-€2.178	-€1.254	-€2.328
Netto inkomsten	€7.956	€12.481	€7.956	€13.862	€7.956	€14.899

\* Portfolio en Ex Post verdiensten zijn geschat obv. historische handelsresultaten per kWh en het aantal kWh dat via een Eddy Grid-contract wordt verhandeld. Kosten voor het EMS en optionele bemetering van de batterij zijn niet inbegrepen in deze businesscase

# Afname 100 kW

## Verdiensten op basis van 2025

Aansluiting								
Afname	100 kW	100 kW	100 kW	100 kW	100 kW	100 kW	100 kW	100 kW
Teruglevering	100 kW	100 kW	125 kW	125 kW	150 kW	150 kW	175 kW	175 kW
Batterij								
Batterijvermogen	100 kW	200 kW	100 kW	200 kW	100 kW	200 kW	100 kW	200 kW
Batterijcapaciteit	200 kWh	400 kWh	200 kWh	400 kWh	200 kWh	400 kWh	200 kWh	400 kWh
Gemiddeld aantal cycli per dag	1,07 cycli / dag	0,93 cycli / dag	1,07 cycli / dag	0,98 cycli / dag	1,07 cycli / dag	1,01 cycli / dag	1,07 cycli / dag	1,04 cycli / dag
Balans inkoop/verkoop energie	€12.930	€19.478	€12.930	€21.672	€12.930	€23.445	€12.930	€24.860
Kosten energieleverancier	-€931	-€1.618	-€931	-€1.714	-€931	-€1.767	-€931	-€1.819
Totale transportkosten (netbeheerder)	-€1.857	-€3.242	-€1.857	-€3.429	-€1.857	-€3.531	-€1.857	-€3.632
Totale kW max kosten (netbeheerder)	-€2.076	-€4.152	-€2.076	-€4.152	-€2.076	-€4.152	-€2.076	-€4.152
Resterende balans	€8.066	€10.465	€8.066	€12.378	€8.066	€13.995	€8.066	€15.257
Portfolio and Ex-Post earnings*	€1.145	€1.990	€1.145	€2.108	€1.145	€2.173	€1.145	€2.237
Tarief Eddy Grid	-€1.254	-€1.753	-€1.254	-€2.012	-€1.254	-€2.223	-€1.254	-€2.390
Netto inkomsten	€7.956	€10.702	€7.956	€12.474	€7.956	€13.946	€7.956	€15.104

\* Portfolio en Ex Post verdiensten zijn geschat obv. historische handelsresultaten per kWh en het aantal kWh dat via een Eddy Grid-contract wordt verhandeld. Kosten voor het EMS en optionele bemeting van de batterij zijn niet inbegrepen in deze businesscase

# Afname 125 kW

## Verdiensten op basis van 2025

Aansluiting										
Afname	125 kW	125 kW	125 kW	125 kW	125 kW	125 kW	125 kW	125 kW	125 kW	125 kW
Teruglevering	100 kW	100 kW	125 kW	125 kW	125 kW	150 kW	150 kW	150 kW	175 kW	175 kW
Batterij										
Batterijvermogen	100 kW	200 kW	100 kW	200 kW	300 kW	100 kW	200 kW	300 kW	200 kW	300 kW
Batterijcapaciteit	200 kWh	400 kWh	200 kWh	400 kWh	600 kWh	200 kWh	400 kWh	600 kWh	400 kWh	600 kWh
Gemiddeld aantal cycli per dag	1,07 cycli / dag	0,93 cycli / dag	1,07 cycli / dag	0,98 cycli / dag	0,79 cycli / dag	1,07 cycli / dag	1,01 cycli / dag	0,85 cycli / dag	1,04 cycli / dag	0,88 cycli / dag
<b>Balans inkoop/verkoop energie</b>	€12.930	€19.478	€12.930	€21.672	€24.980	€12.930	€23.445	€27.798	€24.860	€29.907
<b>Kosten energieleverancier</b>	-€931	-€1.618	-€931	-€1.714	-€2.070	-€931	-€1.767	-€2.227	-€1.819	-€2.313
<b>Totale transportkosten (netbeheerder)</b>	-€1.857	-€3.242	-€1.857	-€3.429	-€4.171	-€1.857	-€3.531	-€4.475	-€3.632	-€4.642
<b>Totale kW max kosten (netbeheerder)</b>	-€2.076	-€4.152	-€2.076	-€4.152	-€5.190	-€2.076	-€4.152	-€5.190	-€4.152	-€5.190
<b>Resterende balans</b>	€8.066	€10.465	€8.066	€12.378	€13.549	€8.066	€13.995	€15.906	€15.257	€17.762
<b>Portfolio and Ex-Post earnings*</b>	€1.145	€1.990	€1.145	€2.108	€2.547	€1.145	€2.173	€2.739	€2.237	€2.845
<b>Tarief Eddy Grid</b>	-€1.254	-€1.753	-€1.254	-€2.012	-€2.263	-€1.254	-€2.223	-€2.594	-€2.390	-€2.843
<b>Netto inkomsten</b>	€7.956	€10.702	€7.956	€12.474	€13.833	€7.956	€13.946	€16.052	€15.104	€17.764

\* Portfolio en Ex Post verdiensten zijn geschat obv. historische handelsresultaten per kWh en het aantal kWh dat via een Eddy Grid-contract wordt verhandeld. Kosten voor het EMS en optionele bemeting van de batterij zijn niet inbegrepen in deze businesscase

# Afname 150 kW

## Verdiensten op basis van 2025

Aansluiting							
Afname	150 kW	150 kW	150 kW	150 kW	150 kW	150 kW	150 kW
Teruglevering	100 kW	125 kW	125 kW	150 kW	150 kW	175 kW	175 kW
Batterij							
Batterijvermogen	200 kW	200 kW	300 kW	200 kW	300 kW	200 kW	300 kW
Batterijcapaciteit	400 kWh	400 kWh	600 kWh	400 kWh	600 kWh	400 kWh	600 kWh
Gemiddeld aantal cycli per dag	0,93 cycli / dag	0,98 cycli / dag	0,84 cycli / dag	1,01 cycli / dag	0,93 cycli / dag	1,04 cycli / dag	0,98 cycli / dag
Balans inkoop/verkoop energie	€19.478	€21.672	€26.091	€23.445	€29.168	€24.860	€31.468
Kosten energieleverancier	-€1.618	-€1.714	-€2.194	-€1.767	-€2.426	-€1.819	-€2.557
Totale transportkosten (netbeheerder)	-€3.242	-€3.429	-€4.411	-€3.531	-€4.861	-€3.632	-€5.115
Totale kW max kosten (netbeheerder)	-€4.152	-€4.152	-€6.228	-€4.152	-€6.228	-€4.152	-€6.228
Resterende balans	€10.465	€12.378	€13.259	€13.995	€15.653	€15.257	€17.568
Portfolio and Ex-Post earnings*	€1.990	€2.108	€2.698	€2.173	€2.984	€2.237	€3.145
Tarief Eddy Grid	-€1.753	-€2.012	-€2.266	-€2.223	-€2.624	-€2.390	-€2.894
Netto inkomsten	€10.702	€12.474	€13.691	€13.946	€16.012	€15.104	€17.818

\* Portfolio en Ex Post verdiensten zijn geschat obv. historische handelsresultaten per kWh en het aantal kWh dat via een Eddy Grid-contract wordt verhandeld. Kosten voor het EMS en optionele bemetering van de batterij zijn niet inbegrepen in deze businesscase

# Afname 200 kW

## Verdiensten op basis van 2025

Aansluiting									
Afname	200 kW	200 kW	200 kW	200 kW	200 kW	200 kW	200 kW	200 kW	200 kW
Teruglevering	200 kW	200 kW	200 kW	250 kW	250 kW	250 kW	300 kW	300 kW	300 kW
Batterij									
Batterijvermogen	200 kW	300 kW	400 kW	200 kW	300 kW	400 kW	200 kW	300 kW	400 kW
Batterijcapaciteit	400 kWh	600 kWh	800 kWh	400 kWh	600 kWh	800 kWh	400 kWh	600 kWh	800 kWh
Gemiddeld aantal cycli per dag	1,06 cycli / dag	0,96 cycli / dag	0,93 cycli / dag	1,06 cycli / dag	1,03 cycli / dag	0,98 cycli / dag	1,06 cycli / dag	1,06 cycli / dag	1,01 cycli / dag
<b>Balans inkoop/verkoop energie</b>	€25.851	€33.082	€38.790	€25.851	€36.559	€43.126	€25.851	€38.647	€46.627
<b>Kosten energieleverancier</b>	-€1.859	-€2.517	-€3.234	-€1.859	-€2.704	-€3.424	-€1.859	-€2.787	-€3.529
<b>Totale transportkosten (netbeheerder)</b>	-€3.710	-€5.039	-€6.481	-€3.710	-€5.401	-€6.851	-€3.710	-€5.562	-€7.053
<b>Totale kW max kosten (netbeheerder)</b>	-€4.152	-€6.228	-€8.304	-€4.152	-€6.228	-€8.304	-€4.152	-€6.228	-€8.304
<b>Resterende balans</b>	€16.130	€19.298	€20.772	€16.130	€22.226	€24.547	€16.130	€24.069	€27.741
<b>Portfolio and Ex-Post earnings*</b>	€2.287	€3.097	€3.978	€2.287	€3.326	€4.212	€2.287	€3.429	€4.341
<b>Tarief Eddy Grid</b>	-€2.507	-€3.090	-€3.487	-€2.507	-€3.499	-€3.999	-€2.507	-€3.745	-€4.414
<b>Netto inkomsten</b>	€15.909	€19.305	€21.263	€15.909	€22.054	€24.761	€15.909	€23.752	€27.668

\* Portfolio en Ex Post verdiensten zijn geschat obv. historische handelsresultaten per kWh en het aantal kWh dat via een Eddy Grid-contract wordt verhandeld. Kosten voor het EMS en optionele bemeting van de batterij zijn niet inbegrepen in deze businesscase

# Weet waar je aan toe bent

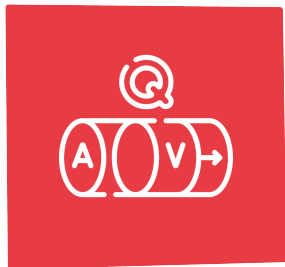
## Inzichten & ons dashboard

We vinden transparantie belangrijk. Gedurende de maand betekent dit dat je te allen tijde de activiteit en performance van de batterij in de gaten kunt houden via ons dashboard.

Hier zie je de real-time grafieken met:



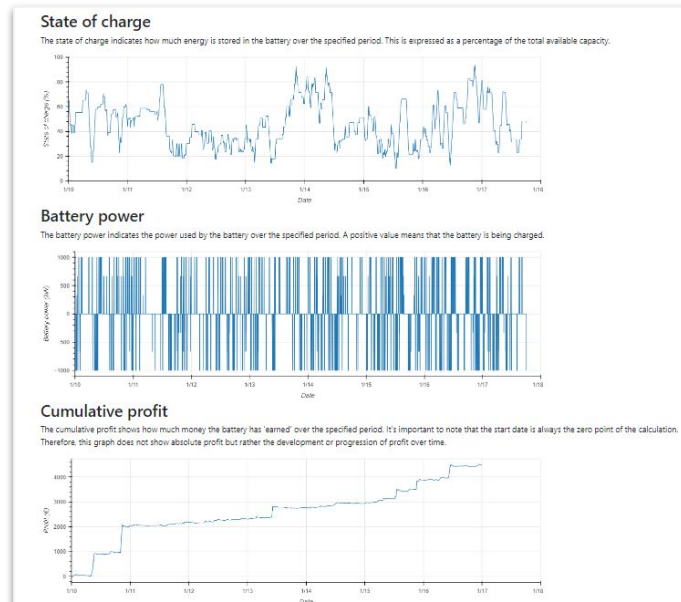
**Laadtoestand  
(State of Charge)**



**Batterijvermogen**



**Cumulatieve  
winst**



Eerlijke prijzen

# Transparante opbrengsten & kosten

Eerlijke prijzen

Bij de maandafrekening geven wij het volledige overzicht van kosten en opbrengsten.

We houden rekening met kosten voor gebruik van de installaties, maar ook bijkomende kosten, bijvoorbeeld voor energieverbruik en transport.

Naast dat we dit meenemen in het algoritme, halen we deze ook van de inkomsten af voordat we ons percentage berekenen. Zo delen we mee in de kosten en zorgen we dat onze belangen aan elkaar gelijk zijn.

\* Netto = bruto opbrengsten batterij – kosten voor energieleverancier – kW max. transportkosten – variabele transportkosten

\*\* Bruto = bruto opbrengsten uit zon en/of wind

\*\*\* Het energietarief wordt vastgesteld op basis van het totale volume op PAP en SAP, onder de aanname dat beide contracten aan dezelfde entiteit factureerbaar zijn.

Commissie Eddy Grid sturing

**Batterij 12% netto \***

**zon & wind 8% bruto \*\***

Winstdeling Ex-Post & Portfolio

**75% van opbrengsten**

Kosten energieleverancier\*\*\*

< 1.25 GWh: € 6.00 per MWh

1.25 – 10 GWh: € 2.00 per MWh

> 10 GWh: € 0.50 per MWh

**EDDY  
GRID**

Energie Management Systeem

**Kies je EMS in combinatie met Eddy Grid**

**withthegrid**



**Smartbox Power**

**envitron**

**EDDY  
GRID**

Nog vragen? Laat het me weten!

**EDDY GRID**



**Contact:**

hello@eddygrid.com

085 060 4743